

# SAUNA

1月/103号

発行所 日本サウナ協会広報委員会  
大阪06 (211) 0463 (直)  
〒542 大阪市南区道頓堀2-4-6  
(三光ビル)



## 新年の抱負

《順不同》

### 健康の輪を拡大の年

日本サウナ協会会長 中野 幸雄

新年おめでとうございます。  
昭和年代も還暦を迎えましたが、終戦後四十年、ニューメディア元年という大きな節目であり、昨年秋には新しいお札も登場しました。まさに変革の時代であり、昭和六十年は生まれ変わる時代のスタートであると思えます。  
サウナ業界も全国各地で新しい大型店が続々と誕生し、大手の参入などもあつて、流れが大きく変わるうとして、います。このときに当たって、創業当時の原点に戻り、創造力、企画力をもって、強いリーダーシップを発揮し、旺盛な事業意欲で推進していかねばなりません。

われわれサウナ業界も一致結束して協会の新しい基盤を培い、文化と社会をドッキングして、実力をもって貢献し、確固たる信用を築き上げていかねばならないと信じております。レジャー産業から健康産業へと脱皮して、真心こめたサービスに徹し、お客様にくつろぎの場所を提供し、サウナによる健康の輪を全国津々浦々にいたるまで拡大していきたい念願でいっぱいです。  
おかげさまで、昨年十一月には大分県協会が発足し、ことしは鹿児島、北陸、東北などに続々と協会が結成されることになっております。日本サウナ協会が誕生してから十一年目となり、毎月発行されているSAUNA新聞も一〇三号となり、大台を超えました。  
協会員の皆さまのご協力によりまして、昭和六十年が、実に多岐にわたるよう祈つてやみません。  
昭和六十年 元旦 (ニュージャパン観光(株)社長)

### 新年も健康序列

副会長 米田 一也

昨年度一年間、私がサウナに入浴した回数は三百回くらいかと思う。朝だろが、昼だろが、深夜だろが、出張先だろが、必ず入念に入浴して足のマッサージをしてもらう。連日、多くの営業所や支店を駆け回り、多くの業務や相談や折衝をし、ときには暴飲暴食や睡眠不足もサウナの利用で健康そのもの、年二回の医師の検査もすべて異常なしとのこと。私の勝手な判断ですが、サウナ

### サウナ元年

理事 林 起久雄

新年おめでとうございます。  
本年は六十年代の幕開きであり、サウナ業界にとりまして大きな未来へ向けて踏み出す「サウナ元年」と考えます。千支がウシだからといって、牛歩のように進むわけには参りません。  
近年はモノの時代から心の時代、健康の時代へと移りつつあります。サウナへの認識も、各店のテレビ等の宣伝、家庭用サウナの普及等により

日本サウナ協会発行「健康に奉仕する」サウナ業界唯一の専門紙!!

### 健康産業の使命

理事 佐藤 国男

輝く昭和六十年の新春を迎え、謹んでお慶びを申し上げます。北海道サウナ協会は中村会長はじめ役員がたのご努力により、安定した方策が顕著であり、また日本サウナ協会も高い理念と指導性と卓越せる実行力の中野会長はじめ幹部の積極的な、しかも熱意ある努力により、各県及び業界が力強く歩調をそろえて新年を迎えたことはまことにご同慶にたえません。  
豆の国十勝も昨年は三年ぶりに大

### 省エネ時代を迎えて

理事 栗林 忍

明けましておめでとうございます。  
サウナ業界が益々発展の上に、新しい年をお迎えになりましたことを心よりお慶び申し上げます。  
四国四県も業界に加入させていただき、健康産業としての自覚と誇りをもって営業できるようになりました。さて、新聞には最近景気の上向き

(2面へつづく)

For Beautiful Human Life



バルカン7品セット

期待感を充実させる、琥珀色の香りバルカン

### 共感、男の香り

人生に共感を持つように、香りにも共感の世界がある。男らしさを一層引きだす洗練された爽やかな香りが、お客様に深い満足感を与え充実したひとときを演出します。



ナインオ'clock 7品セット

心にゆとりを創る、ライトな香りナインオ'clock

### 地域密着の営業へ

理事 林 瑞 禎

新年明けましておめでとうござい  
ます。協会役員、各会員の皆様方  
は日頃、温かいご支援を賜り、厚く  
お礼申し上げます。昭和六十年を  
迎える当グループも創立三十七年目  
になり、お陰さまで関連会社十四社、  
従業員千六百名の企業に成長致し  
ました。

サウナ部門は昭和四十二年に池袋  
店を開店後、新宿、渋谷と現在三店  
舗の営業をしております。健康に  
対する関心は個人から今や企業に  
まで浸透してきている現在、サウナを

### 組織づくりにご協力を

理事 副島 雅行

昨年度、北陸支部の拠点委託と大  
分県協会の発会があり、また一月  
も九州協会の皆様のお骨折りで鹿  
児島県協会が発会の見通しです。本  
当に遅々とした歩みですが、組織づ  
くりを進めている東北地区もやっ  
と足並みがそろって、六県下十七  
店舗の参加も確認し、初春一番に  
会のおすすめとお願いを仙台T社  
長にいたしております。とにかく結  
成すればよいというものではなく、  
内容と実績と効果のある組織づく  
り本来的あり方ですので、五年の  
歩みのようですが、関係各位様にご

### 交流により繁栄

監査 大倉 護郎

二極分化の時代にあつて、新装・  
改装の繁盛店と立地条件やライバル  
店などの競合から転廃業される店と  
に分かれておりますが、最近では大  
手参入と豪華な設備をもった銭湯の  
挟撃を受ける厳しい環境にあります。  
大衆浴場が改修するときは、政府  
が低利で融資をし、返済も自由とい  
うことであり、燃料費にも補助をし  
ております。そして水道料がタダに  
近いので、入浴料が二〇〇円ぐらい  
も結構やっています。またスポ  
ーツセンターなどは、最近、入会

む健康産業は、まだまだ開拓の要素  
を含んでいると考えられます。付帯  
設備の充実、デラックス化等は絶対  
条件となつてきておりますが、投下  
資本の大きい業種だけに綿密な計画  
が必要です。

当社では今後、さらに地域に密着  
した営業形態に変えながら、対象と  
なる客層の拡大に目を向け、社会に  
おける健康産業の重要性を皆様と  
ともにアピールできたらと思つており  
ます。ここに新年の抱負の一端を述  
べると同時に、皆様のご支援、ご鞭  
撻をお願いする次第でございます。  
(ジョイパックエンタープライズ(株)  
代表取締役社長)

容赦いただきたいと思つております。

山陰ブロック、関東ブロックにも  
協会各皆様のより多くのご協力を  
いただき、着実に内容固めを進め、近  
い将来には協会内の分科会組織づく  
り(例||カプセルサウナ、クアール  
ウスタイプ健康センター、ラドン温  
泉、サウナ付きフィットネスジム等)  
構想も提案したいと思つております。  
巷のうわさでは大型サウナが全国  
で相当数、本年中にオープンする話  
もあり、サウナ人口を増やすことも  
に仲の良い競合・協調・協力ができ  
るような組織活動を今年も念願いた  
しております。

昭和六十年 元旦  
(大和観光(株) 顧問)

金が二百〜三百万円ぐらい、年会費  
が約十五万円ですが、どこも満員の  
状況です。そのような苦しい状態の  
なかで、われわれは経営努力をして太  
刀打ちしていかなければなりません。  
そのために日本サウナ協会に入っ  
て、いろいろな勉強と研鑽を積み重  
ねて、他店のよいところを学び、協  
会に参加したことによって交流ので  
きる全国各地の同業の方々ともに  
お互いの繁栄を築いていきたいと強  
く願っております。

ことしも有意義に過ごしたいと思  
いますので、ご厚誼のほどよろしく  
お願いいたします。  
(オークラ観光(株) 社長)



## 新 年 の 抱 負

《順不同》

### 新たなチャレンジ

理事 仙波 孝平

山陽新幹線で「上り」なら右に、  
「下り」なら左方向、福山駅ホームの  
上向きに「オールナイト日本」の  
電光看板を目にされることでしょう。  
そして市内にもう一店「フィンラン  
ド」の営業を担当する私ですが、当  
地は近年、構造不況の見本のような  
地方都市の一つに数えられております。  
そうした状況下で過去、同業店を  
席捲し、二店で独占状態の営業を続  
けてきましたが、今年は各種業湯を  
織り混ぜたサウナと、ヘルスセンタ  
ー的なラドン温泉の新規開業が必至  
で、これらを勘案して、昨年ラドン  
温泉と蒸気サウナを「フィンランド」に

### ゼロサム時代に対応

理事 高野 佐久生

新年お目出度うございます。今年  
ほど期待と希望にみちた新しい年は  
ありません。それは懸念の「健康サ  
ウナ愛好会」が実施され、念願の本  
格的な活動が行動に移せる年を迎え  
たからです。経済の動向は確かに上  
昇して来たとはいえ、業界では依然  
「ゼロサム時代」におけるパイの争奪  
感が強く、弱小では苦境に立たされ  
ているのが現状のようです。半面、  
今日ほど社会機構、生活環境等によ  
り、大衆の健康志向は高まり、市場  
性は好転してきているにもかかわらず、  
この現状は何故か、ここらで原  
点に戻って考えてみる必要があるの

### '85年、春の自覚

理事 坂東 英保

明けまして、おめでとうございま  
す。高度成長時代は何でも売れた時  
代であり、低成長時代は売らねばな  
らぬ時代であると言われますが、  
我々サウナ業界も徐々に入会者の減  
少、経費上昇による経営圧迫をかな  
り受けている状況ではないでしょうか。  
か？ 入会者の拡大努力、売るため  
のあらゆるアイデアを投入しなければ  
ならぬ時代に入会したと思つて  
ローカルに行けば行くほど、サウ

導入して営業を推進してきました。  
しかしいつ浮上するかわからない景  
気低迷の昨今、商圏エリアの外的要  
因と対立する運営の充実に、人材の  
育成は欠かせない要素と思つて  
「やってみて、言ってみて、さ  
せてみて、ほめてやらねば、人は動  
かじ」をモットーに、部下の気持ち  
をつかみ、あらためて、サービスの  
徹底、経費と合理化、斬新な企画で  
顧客の開拓に努め、地域社会の健康  
に奉仕する理念を踏まえて、営業成  
績の向上という大命題にチャレンジ  
して参りたいと思っております。  
年頭に当たり、協会の更なる発展  
と、会員諸氏のご活躍を心からお祈  
り申し上げます。  
(藤本興業(有) サウナ担当営業部長)

ではないでしょうか。

今や消費者の意識構造の変化はニ  
ーズからウォントへの時代となった。  
今までは必要だから買う、つまりニ  
ーズがあったから物を買ったが、今  
は欲しい物を吟味して買うウォント  
の時代となり、感動を与えなければ  
物は売れないということ。サウ  
ナの理念「健康に奉仕、明日への活  
力」を与える——これこそ感動であ  
りましょう。今こそ大衆路線につ  
と、この感動を如何に訴え、浸透  
させ得るかが、真のサウナ愛好者の  
開拓につながるものと確信し、今年  
こそ全員の英知を結集、実のある活  
動と行動により、弱小にも日の当た  
る躍進の年にしようではありません  
か。  
(西鉄興業(株) 総支配人)

ナとトルコを混同されている世の興  
隆方、これほど健全で健康的な業種  
はないと思つているのですが……。サ  
ウナ入会には、ワンツースリーフォ  
ーの原則があると思つています。一回、  
二回、三回の入会では中毒の愛好者  
になつてもらえず、四回目から必ず  
完全なサウナ中毒患者になつてら  
れると確信します。  
このような健康的なサウナ愛好者を  
数多く作るため、サウナの啓蒙、入  
会者の拡大について、あらゆる努力  
をばらばら行かねばならぬと自覚し  
て。 (株)宮崎第一ホテル 社長)

ヤングから熟年(シルバーエイジ)まで  
イオン(ラドン)温泉 ラドンのイオン化作用

体内へ豊富な酸素を供給  
クールハート ゲルマニウムのイオン化作用

## 21世紀の発汗法

実績日本一のラドンメーカー

●日本ドクターズクラブ(J.D.C.)認定 ●日本ラドン温泉経営者協会指定

(株)コスモ メディカル システム

本社：〒532 大阪市淀川区宮原4-4-64 新大阪千代田ビル ☎(06)396-0601(代表)  
東京営業所：〒153 東京都目黒区目黒1-3-16 プレジデント目黒902 ☎(03)494-0661

イオン・カプセル



西洋と東洋の接点に立つて

# 新しいオイル マッサージ (17)

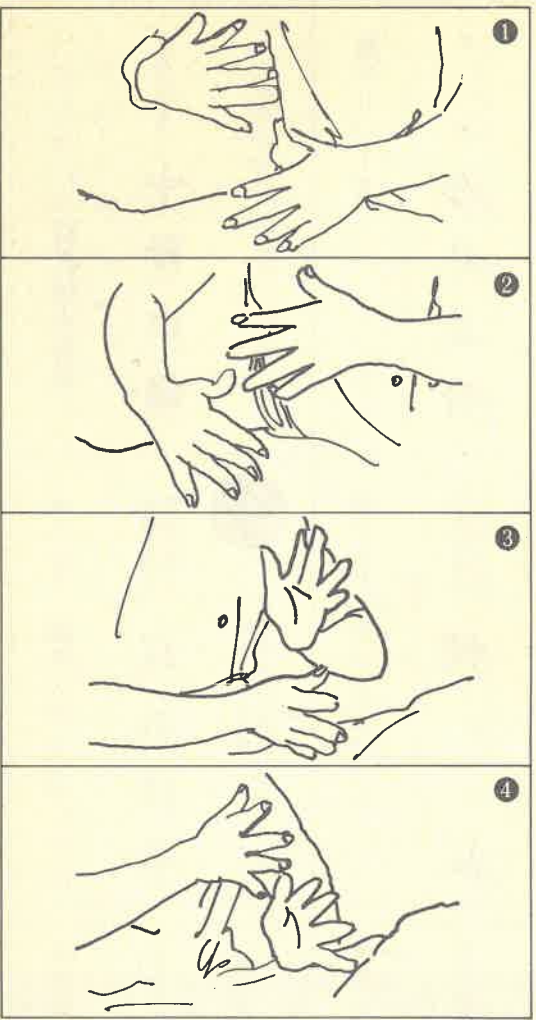
今井 義晴

## ◆オイルマッサージ実技編◆

七、下肢全体のタッピング・切打拍打

タッピングというのは、軽快にたたかという意味ですが、ここでは、左右の両四指の腹を使って、かるやかに、そして速やかにたたかという意味です。

この手技は、ヨーロッパから入ってきたので、そのままの呼称がつけられています。この切打法や拍打法は古来東洋に伝わる(もちろんヨーロッパにもありますが)手技であるところから、漢字の手技名が使われています。



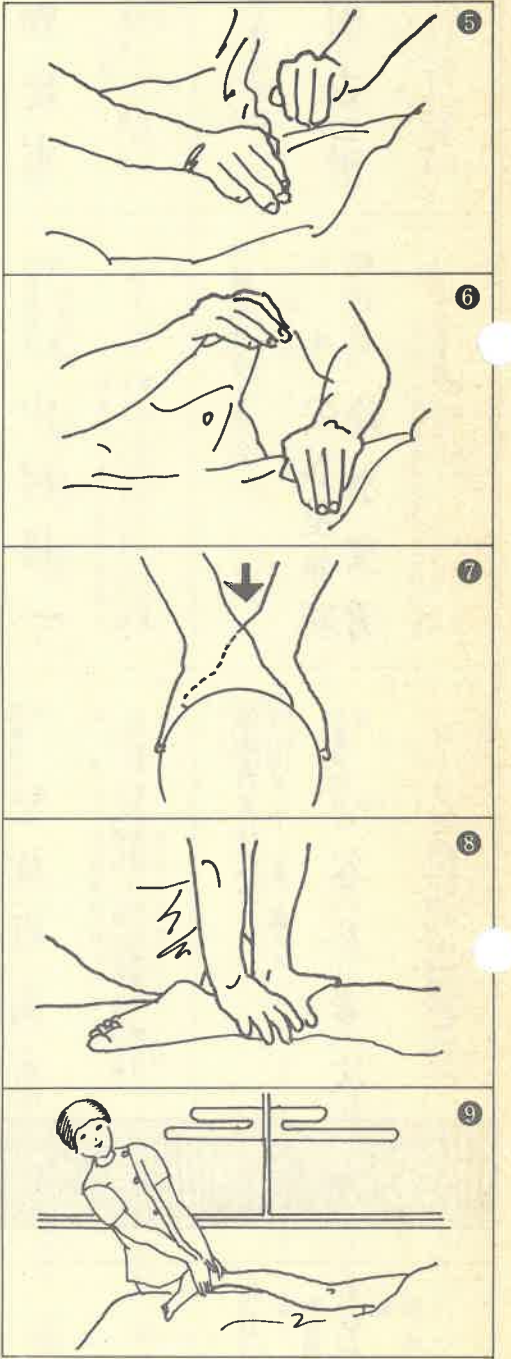
血と神経の興奮性をたかめるのを目的として用いられます。

○術者の位置  
立膝すわりか、かかとお尻をつけたすわり方で、低くかまえます。

○技術  
タッピングは下肢を内側と外側とに分け、各指を広げ、左右交互に速やかにたたかします。(図①～②)

○術者の位置  
お客様に向かって平行にかまえる。

○技術  
まず両手のひらを大きくひろげ、これを前後に並べます。図⑦～⑧のように肌にぴったり密着させ、アキレス腱から脛腓部のところまで、三々四々



○留意点  
以上あげた三種類の手技は、マッサージでいう叩打法の中から、オイルマッサージに使いやすいものだけをピックアップしたのですが、これらの手技をじょうずにこなすには、いかに手首の力を抜いて行うかということが、最大のポイントです。

八、下肢全体の両手掌間けつ  
○留意点  
術者の姿勢は、肘が伸び、かつ腰と膝が伸びて、体重が垂直に手のひら全体に平均してかかるようにすることが大切です。

九、仕上げとしての下肢全体の軽擦法  
下肢操作の仕上げの軽擦法ですから、気持ちも肌も鎮めるように、ゆっくりと両手掌間けつを行います。(この三つの軽擦法は、下肢マッサージの最初の手技と同じです)

ひと汗流したら、**「アルギンズ」**

味の素KK

サウナでひと汗流したあとの「アルギンズ」はまた格別。「アルギンズ」は味の素KKのアミノ酸技術から生まれた新しいタイプの健康ドリンク。人間の体に欠かせないタンパク質を構成するアミノ酸のひとつ、アルギニンが主成分です。

アルギンズ  
●アルギニン入り健康ドリンク●

■販売店、サウナ、酒店、食料品店、スーパー、薬局などでお求めください。

飲みこたえある  
**140ml**

ビタミン入り栄養飲料  
**リアルゴールド**  
Real Gold

販売: コカ・コーラボトラーズ  
Real Goldは、THE COCA-COLA COMPANYの登録商標です  
Coca-Colaとコカ・コーラは、The Coca-Cola Companyの登録商標です

—協会指定—  
**「日本サウナ協会特選石鹼」**  
日本工業規格「JIS」合格品で品質保証

規格並包装

重量(個) 製造時135g(標準重量125g)  
包装形態 150個ダンボール詰  
石鹼の型色 日本サウナ協会マーク刻印入 色、白  
※ 類似品が出回っておりますのでご注意ください。

清潔なお肌に  
さわやかさが香る

**クローバー石鹼株式会社**  
本社 大阪市東成区神路2-1-4 TEL(06)981-7037代表  
東京営業所 東京都墨田区緑4-16-9 TEL(03)634-3511代表  
(第2柏ビル内)



# '85 新春名

<p>日新観光株式会社 取締役社長 津村 徹</p> <p>〒450 名古屋市中村区名駅四丁目四番二十五号 名古屋駅前日新観光ビル 電話(052)571-1452(代表) 〒460 名古屋市中区金山四丁目一番二十号 金山駅前日新観光ビル 電話(052)322-1452(代表)</p>	<p>愛知県サウナ協会 会長 津村 徹 副会長 井口 雅 専務理事 島 岩 事務局長 北野 明</p>	<p>大和観光株式会社 代表取締役 米田 一也</p> <p>名古屋本社 名古屋市中区栄三丁目二七番三三号 ロটারリーマンション栄二階 〒460 電話(052)261-1150</p>	<p>株式会社ヤマト 代表取締役 米田 利勝</p> <p>神戸サウナ 本社 神戸市中央区下山手通二丁目二番十号 〒650 電話神戸(078)332-1910七番代</p>
<p>サウナセンター大泉 ラドン&amp;サウナ東泉 サウナホテルニュー大泉</p> <p>代表取締役 吉田 二三雄</p> <p>〒110 東京都台東区東上野六丁目二一八 電話(03)841-1255</p>	<p>株式会社 ジャパンニューアルファ 事業部 ジャパンニューファミリー 代表取締役 小巻 公平</p> <p>本社 神奈川県藤沢市亀井野二丁目四一 電話(046)821-9181(代) 事業部 神奈川県相模原市相模原七丁目二〇 電話(0427)591-4811(代)</p>	<p>正交観光株式会社 代表取締役 山田 淳雄 代表取締役 坂本 収</p> <p>〒822 北九州市小倉北区魚町一丁目一五 電話(093)531-0087</p>	<p>西鉄興業株式会社 取締役社長 吉開 一成</p> <p>西新パレスサウナクール 〒814 福岡市早良区西新町二丁目一〇 電話(092)842-2251</p>
<p>サウナ&amp;ラドン アベノドック エステ&amp;サウナ&amp; ゴールデンハウス</p> <p>代表取締役 大倉 護郎</p> <p>〒545 大阪市阿倍野区松崎町二丁目三三番三 電話(06)623-5151</p>	<p>山の内観光株式会社 代表取締役 山内 昌茂</p> <p>〒900 沖縄県那覇市牧志一丁目三番五十五号 電話(098)862-5301(代)</p>	<p>七洋物産株式会社 代表取締役 吉本 章治</p> <p>博多サウナプラザ 〒810 福岡市博多区博多駅前二丁目二番十号 電話(092)432-1657</p>	<p>株式会社 クライス 代表取締役 大野 勝己</p> <p>〒610-11 京都市西京区大原野東境谷町二丁目五十九 センタービル五〇五 電話(075)332-7533(代)</p>

**本年もご愛顧よろしくお願い申し上げます**

社名(50音順)	所在地・電話	営業内容
新朝日興産株式会社	〒550 大阪市西区北堀江1丁目12-15 山田ビル内 ☎06(531)1061	石油製品販売
旭商事株式会社	〒533 大阪市東淀川区豊里5-8-22 ☎06(329)5181	サウナ用タオル製品全般
株式会社 大阪読売広告社	〒530 大阪市北区角田町1番1号 東阪急ビル内 ☎06(313)1321	新聞・テレビ・ラジオ・チラシ 雑誌等広告及び企画
おせ商店	〒530 大阪市北区茶屋町8-2 ☎06(372)4981	サウナ用品全般
キンキ食販株式会社	〒532 大阪市淀川区木川西2丁目7番4号 ☎06(302)2241	タケダスポーツドリンク
クローバー石鹸株式会社	〒537 大阪市東成区神路2丁目1番4号 ☎06(981)7037	化粧石鹸製造
株式会社 コスモメディカルシステムズ	〒532 大阪市淀川区宮原4-4-64 新大阪千代田ビル9F ☎06(396)0601(代)	ラドン温泉専門メーカー
島昭服装商事(株)	〒540 大阪市東区森ノ宮中央1丁目25-7 ☎06(942)5207(代)	会社制服・別注専門企画
秀和産業株式会社	〒550 大阪市西区南堀江1-11-9 第2好陽ビル ☎06(541)0856(代)	噴水設計施工・FRP造型販売
株式会社 新通	〒550 大阪市西区西本町1丁目5番8号 ☎06(532)1682	新聞・テレビ・ラジオ・チラシ 雑誌等広告及び企画
株式会社 大信百貨	〒556 大阪市浪速区日本橋東3丁目8-11(大信百貨ビル) ☎06(633)2395(代)	業務用日用品・総合卸商社
有限会社 チーム建設	〒558 大阪市住吉区万代東1丁目2-24 ☎06(693)2601~2	一般建設業
中谷尚美堂	〒570 守口市大久保町5丁目62の4 ☎06(903)7234	サウナ用品全般・洗浄機
中山産業株式会社	〒531 大阪市淀川区中津1丁目18-18(若杉ビル) ☎06(375)1751	サウナ及びラジウム設備
日本生化学株式会社	〒550 大阪市西区京町堀1-17-9(マルエイビル) ☎06(443)1831(代)	酵素浴剤・酵素飲料
(有)ファースト産業	〒530 大阪市北区天神橋3丁目1番28号 ☎06(358)3363	サウナ用品全般
福助石鹸株式会社	〒542 大阪市南区道頓堀2丁目3-19 ☎06(211)4420	サウナ用品全般
不二工芸株式会社	〒542 大阪市南区難波千日前5-9 ☎06(633)2002	店舗装備 ディスプレイ・POP
山田タオル株式会社	〒540 大阪市東区玉造1丁目18番5号 ☎06(762)0724	サウナ用タオル全般製品

関西サウナ協会指定協力店会

〒542 大阪市南区道頓堀2丁目4-16三光ビル  
日本サウナ協会内  
関西サウナ協会指定協力店会(指協会)

株式会社 クライス  
代表取締役 大野 勝己

〒610-11 京都市西京区大原野東境谷町二丁目五十九  
センタービル五〇五  
電話(075)332-7533(代)

七洋物産株式会社  
代表取締役 吉本 章治

博多サウナプラザ  
〒810 福岡市博多区博多駅前二丁目二番十号  
電話(092)432-1657

AIU 保険会社 大阪南支店  
支店長 大菅 義信

〒542 大阪市南区南船場三丁目十二番十二号  
心斎橋プラザビル本館十二階  
電話(06)253-0731(代)

中山産業株式会社  
取締役社長 長田 武

〒104 東京都中央区銀座三丁目十二番五号  
電話(03)542-0331(代)

商都出版印刷株式会社  
代表取締役 藤井 修一

〒550 大阪市西区北堀江二丁目十二番十八号  
電話(06)533-1431(代)

クロバー石鹸株式会社  
社長 長沢 松市

**"Kiitos Sauna"**

## いい汗、スポーツ感覚。

本場フィンランド生まれのメトスサウナ  
堅牢で安全。「メトス」はサウナの代名詞。ヨーロッパやアメリカ、そして日本でもサウナの主流はメトス。「いいものだけを残していきたい」。これがメトスの姿勢です。

metos SAUNA 中山産業株式会社

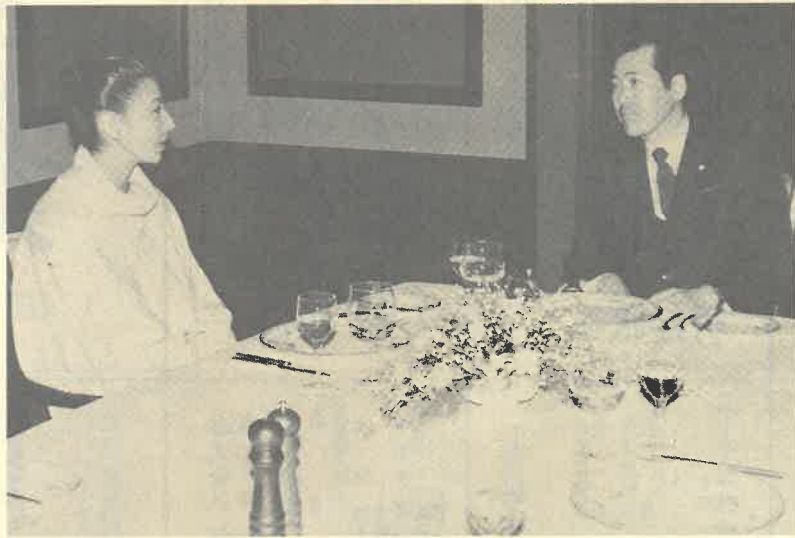
サウナはメトス

本社 東京都中央区銀座3-11-51(第2中山ビル) 〒104 TEL(03)542-0331(代)  
大阪支社 大阪市淀川区中津1-18-18(若杉ビル) 〒531 TEL(06)375-1751(代)  
札幌営業所 札幌市中央区北5条西19丁目(コーワビル) 〒060 TEL(011)641-9269(代)

▼白亜に輝く優雅な正面



ふれあいのために最新設備を生かす



▲エスポのイメージキャラクター前田美波里さんと歓談する中村揚一社長

美と健康  
夢の殿堂

「女性も男性も、より健康的で美しくならなければならぬ」——億総ストレス社会の中で、社会に貢献できるものは何か?。ただ外面的な美しさだけではなく、内面的なより美しいものを創造し、「心でサービス」を売る「サービスソフト」を展開する「ESPONファイア中村」が、十一月三十日、華麗にオープンした。

ESPON  
ファイア中村オープン

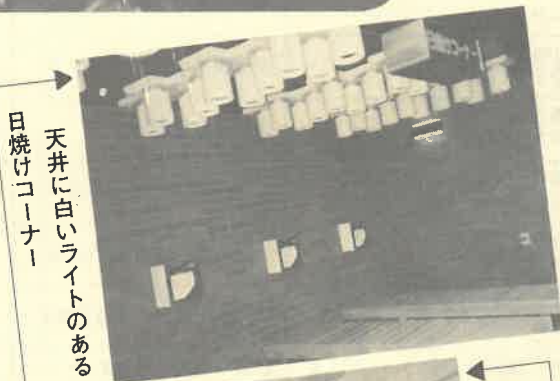
▶洞くつを表す特殊天井のある休憩所



屋上風呂と並んでいる  
屋上サウナ室



▲クリニックするコンピューター体調測定



天井に白いライトのある  
日焼けコーナー



美容がセールのポイント  
の気持ちよいセット室

代理店募集

美容と健康にいい水



アルプス

精水

健康食品各種

ラネミネラル 日本ミネラルウォーター

天然地下300m湧出

水源地直送!



規 格	
100ml	
390ml	
500ml	
720ml	
1.5L	
10L	
18L	

分析試験成績書	
PH	7.2(22℃)
カルシウム	4.4mg/l
マグネシウム	2.3mg/l
ナトリウム	9.6mg/l
カリウム	1.3mg/l
鉄	0.20mg/l
ヒ (Asとして)	検出せず
鉛	検出せず
カドミウム	検出せず
ゲルマニウム	1.1PPM

パバイン 酵素浴用剤  
パバヤーゼ 酵素飲料  
ゲルマニウム含有飲料  
カルシウム食品、飲料  
他 120品目

製造、P.B製品  
受託  
五洲薬品株式会社  
富山市花園町1-1 ☎(0764)24-5000

森林浴、フィトンチッドの環境地  
美容健康友の会 神道山健康学園  
光十字

高麗人蔘・Dドリンク

寒さにサウナ&  
高麗人蔘ドリンク



●生人蔘根入り  
(120ml)

サウナのあとの1本で  
活カアップ!!

韓国招待旅行

来秋、江原道雪嶽山  
3泊4日の旅

応募期間: 11/1 ~  
来年8/31  
応募方法: 50本でシール  
1点、10点で  
1回抽選  
お問合せ: (株)コスモ内  
担当 寺川

(輸入元)  
株式会社 コスモ

本社  
大阪市淀川区宮原4-4-64  
新大阪千代田ビル9F ☎532  
☎(06)395-2823(代)  
営業所  
東京都目黒区目黒1-3-16  
プレジデント目黒902 ☎153  
☎(03)494-0661(代)

サウナの御繁栄は  
ゆったりリムードから

リクライニングチェア(油圧式)  
サイドテーブル  
仮眠ベッド(油圧式)

〈サウナ用〉  
ガウン、パンツ  
バスタオル、フェースタオル  
(名入れ織込み)  
タオルケット、毛布  
サウナ室マット

〈カプセル用〉  
マット、マクラ、パッド  
毛布、シート、毛布カバー  
ピロケース、ガウン  
バスタオル、フェースタオル



K.K. ジョクラン商事

〒130 東京都墨田区緑1-2-13 ☎03-635-1321



サウナで気分スッキリ!  
夏の渇きにCアップ。

カップ1杯あたり(200ml)  
ビタミンCがレモン46個分  
スポーツドリンク タケダ



サウナ  
レインボー

# オフコンによる 新システム開発、導入

東京



松野高市社長

このたび東京都葛飾区新小岩のサウナレインボー(株)松野・松野高市社長が、レジーヤビルの中にある地下一階のカプセルフロント、二階のサウナフロント、三階の飲食部門および五階のカプセルフロントの四カ所を集中管理するため、オンラインによる新しいコンピュータシステムを開発したというので訪ねてみました。

事業の拡大発展の中、各営業部門の管理や増大する一方の煩雑な事務処理に多大な時間と労力を費やしている。このような状況を改善し、健全な経営と経営効果を上げるため、合理化、省力化を図り、売上の拡大や経費の削減をするのに、経営者として決断されたとのこと。

るサウナ部門は二十四時間、年中無休の営業形態となっているのでシステム設計上大変な苦労があったとのこと。システム内容は、ホストコンピュータと各端末装置をネットワーク化したトータルシステムとなっており、各フロントの日々の売上集計システムはもとより、非常に興味深いのは、サウナフロントの業務を管理するシステムであります。どういうものかと申します



女となっているとのこと。(株)松野では、今後関連会社の集中管理システムの作成やオフコンの多目的な運用として顧客管理、ワープロ、経理システム等を検討している。



## 神戸サウナの アイデア商法

神戸サウナ(米田利勝社長)では、PR用として「グリコ・森永事件」の犯人捜しという一億円札に模した一億円札を発行し、話題を呼んでいる。お札の四隅をハナといつてそれを部屋の壁に逆さに張っておくと、ハナを咲かせるといふ縁起をかついで、おカネが振り込んでくるといういわれがある。



「フィンランド」の浴場



福山の「新名所」サウナ日本フィンランド。昭和三十五年の「三億円事件」のとき以来、約二十万枚にも及ぶ発行をづづけている一つのアイデア商法である。

いているが、普通の「シとちがつてコストはかさむけれども、効果はてきめんだという。神戸市内の市場で軒並みに張り出して客寄せに使われているが、大阪、姫路、四国のほか遠くパリ、ロンドン、ローマまで足をのばし、人気を博している。昭和三十五年の「三億円事件」のとき以来、約二十万枚にも及ぶ発行をづづけている一つのアイデア商法である。

# 50%省エネです。

★納入実績100基以上  
★ガスの太田賞受賞  
★世界ガス会議出展

ガス遠赤外線クナイプサウナシステム  
低温だから安心!  
老人から子供まで  
入浴客増が望める。

そして、超節水が可能な  
ミオライト濾過材使用の  
特許 MBFモデルボールフィルター  
(浴場循環濾過装置)

株式会社 サンケイトレーディング  
本社 千464 名古屋市千種区千種3-36-15 (森川ビル2F) ☎052) 733-2474  
大阪営業所 大阪府南河内郡狭山町大野台3-15-18 千589 ☎0723) 67-1046

謹賀新年  
'85サウナの  
新体感がひろがる。

# SAUNA



1月/103号

発行所 日本サウナ協会広報委員会  
大阪06 (211) 0463(直)  
〒542 大阪市南区道頓堀2-4-6 (三光ビル)

## 暮らしの百科

### 初花月またの名を梅見月

#### 梅見月

雪消月、麗月、梅見月、小  
草生月、初花月、今月と二月  
の別名は数多くありますが、  
やはり代表格は如月(衣更着)  
です。「衣をさらにもう一枚着  
る」ほど寒い月というこの異  
名はいい得て妙です。その寒  
さに負けじと、スイセンが咲  
き、ムスカリが紫の優雅な花  
をつけ、ロウバイが開花しだ  
すと梅の季節の到来です。気  
の早い白梅が咲くのを追いか  
けるように紅梅がほころびは  
じめる、各地で梅祭りのはじ  
まります。二十日水戸、二十  
五日京都北野と全国の梅園か  
ら梅だよりが聞かれます。梅  
といえば天神様、折しも高校、  
大学入試シーズン。葉をもつ  
かむ思いの受験生がにわか信



#### 病氣見舞い

寒さの季節は病人の多い時  
期。入院患者のお見舞いで気  
をつけたいのがハイヒールです。  
細かいカカトのこの靴の音は  
コツコツと鋭く、病室内の患  
者の神経をイラダタせること  
おびただしく、「どうぞ自分の  
見舞客でないように……」と  
病人たちは祈る思いで聞くと  
います。  
ハイヒールに限らず病氣見

舞には音の静かな靴をと、こ  
ころがけたいものです。また、  
外科の患者のお見舞いは手術後  
一週間から十日ぐらいい経って  
から何うのがエチケット。い  
つときも早くお見舞いをと駆け  
つけるのも人情ですが、手術  
後の痛みや苦しみから抜け出  
せないうちに人に会うのは辛  
いものです。あらかじめ家族  
に容体を伺ってから出かける  
ようにします。

#### 味覚彩時記

### ひかえめを味わう

一年十二カ月の中で、二  
月はいちばんひかえめで目立  
たない月だと思いませんか。  
目立ちたがり屋が氾濫するな  
かで、二月だけ  
でもぐつとひか  
えめにいってみ  
ましょう。なに  
ごともちよつと  
ひかえめであつ  
てこそ、味わい  
入なのです。  
そんな二月にふ  
さわしい食べも  
のという、たとえば湯豆腐、  
かつもの。相手がひかえめだ  
と、また煮やっこ、それに名も  
知れぬ地酒。この場合の豆腐  
は木綿ごしに限ります。土鍋  
に昆布を敷いてたっぷりの水



を火にかけ、煮立ったら火を  
弱めて静かに豆腐を入れる。  
豆腐が鍋の中で踊らないよ  
うに火加減を保ち、浮き上が  
ってきたら食べ頃。  
このタイミングが湯  
豆腐の味の決め手な  
のです。ひと煮立ち  
させた熱い割りじょ  
うゆと好みの薬味で  
アツアツの豆腐を口  
に運ぶ。ひかえめな  
料理ほど勘どころを  
押さえるのに気がつ  
く。相手がひかえめだ  
と、また煮やっこ、それに名も  
知れぬ地酒。この場合の豆腐  
は木綿ごしに限ります。土鍋  
に昆布を敷いてたっぷりの水

#### テーブル・マナー

節分を過ぎると結婚式が多  
くなり、また来月にはひな祭  
り、卒業式、謝恩会、春の茶  
会と人前で食事をする機会が  
多くなります。食べものは和  
洋を問わず、音をたてずに  
ただくのが基本のマナー。口  
に料理を入れたら唇はしっか  
り合わせて噛むことです。和  
食の場合は噛む音、食べる音  
が許されるのはタクアンとめ  
ん類のみです。煮もの椀、汁  
椀などのフタは大きい方を下  
に小さい方を上にし、内合わ  
せにしてワキに置きます。皿  
を重ねるように置くのは漆器  
を傷めるのでエチケット違反  
です。和服で食事をすると経  
験の少ない若い層はナイフとフ  
ォークの使い方がでなく、  
和食のいたたき方も家庭で訓  
練しておかないと、人中でと  
んだ粗相をしかねません。

#### 節分

三日は節分、あけて四日は  
立春です。節分は暦の上で冬  
の節の最終日、立春から「春  
の節」がはじまります。立春  
から数えて八十八日目がお茶  
摘みの八十八夜、二百十日目  
が台風の厄日とされているよ  
うに、「立春」は年度の基点で  
もあつたわけですね。節分は  
今の大晦日にあたるころから  
古くから行われ、平安から

## 行事

(2月)



3日	節分	3日	春日万燈籠
4日	立春	6日	新宮神倉山火祭
7日	北方領土の日	10日	加賀菅生石部祭
8日	針供養	11日	奈良権原祭
11日	建国記念の日	13日	宇佐鎮疫祭
12日	初午	17日	神宮祈年祭
14日	聖バレンタインデー	20日	出雲大社福神祭
19日	雨水	22日	聖徳太子会
20日	旧正月元日	25日	北野白梅祭
28日	全国火災予防運動	26日	水沢黒石禊祭



鎌倉時代にかけては居所を  
えて邪気を避ける「方違」を  
してしました。その後、室町  
時代に入って現行の豆打ちの  
鬼やらいに変わったといわれ  
ます。また地方によっては節  
分の夜に手足の爪、着用して  
いるきもの衿先、いろりの  
四隅の灰などを紙に包んで神  
社に持ち寄り、お祓いをした  
あと藁の船に乗せて川に流す  
いわゆる「厄病神送り」をす  
る風習も残っています。

#### 雨水

十九日は「雨水」。立春から半

## 謹賀新年

みなさまのご繁栄をお祈りし  
ます。今年も引きつづきご愛読  
をお願い申し上げます。

乙丑元旦

日本サウナ協会広報委員会

## 限りなく太陽に近い 室内日光浴器 ソラリオン

〈ソラリオン〉は世界でもっとも医学が発達・普及している  
ドイツで生まれ、世界各国でその効能が注目されている  
「室内日光浴器」で、紫外線と赤外線との組み合わせによ  
り、太陽に限りなく近い光線を屋内で手軽に得ることができ  
ます。  
従って、従来の短時間に肌を焼くことを目的とした日焼け器  
とはちがひ、限りなく太陽に近い光線をつくりだすことによ  
って、太陽が人間に与える物理的・心理的効果を得ようとする  
装置であり、すでに西ドイツのカールスルーエ大学、ミュ  
ンヘン大学、オーストリアのウィーン大学などで健康医学  
的な数多くの効果が確認されています。



器具販売(ハード)だけでなく  
設計・運営に関する総合企画(ソフト)までお手伝い。  
それがクライスです。

クライス

本社:〒610-11 京都市西京区大原野東境谷町2丁目5番9 センタービル505  
TEL.(075)332-6911(代) FAX.(075)332-7533 TEL.FAX.5422305